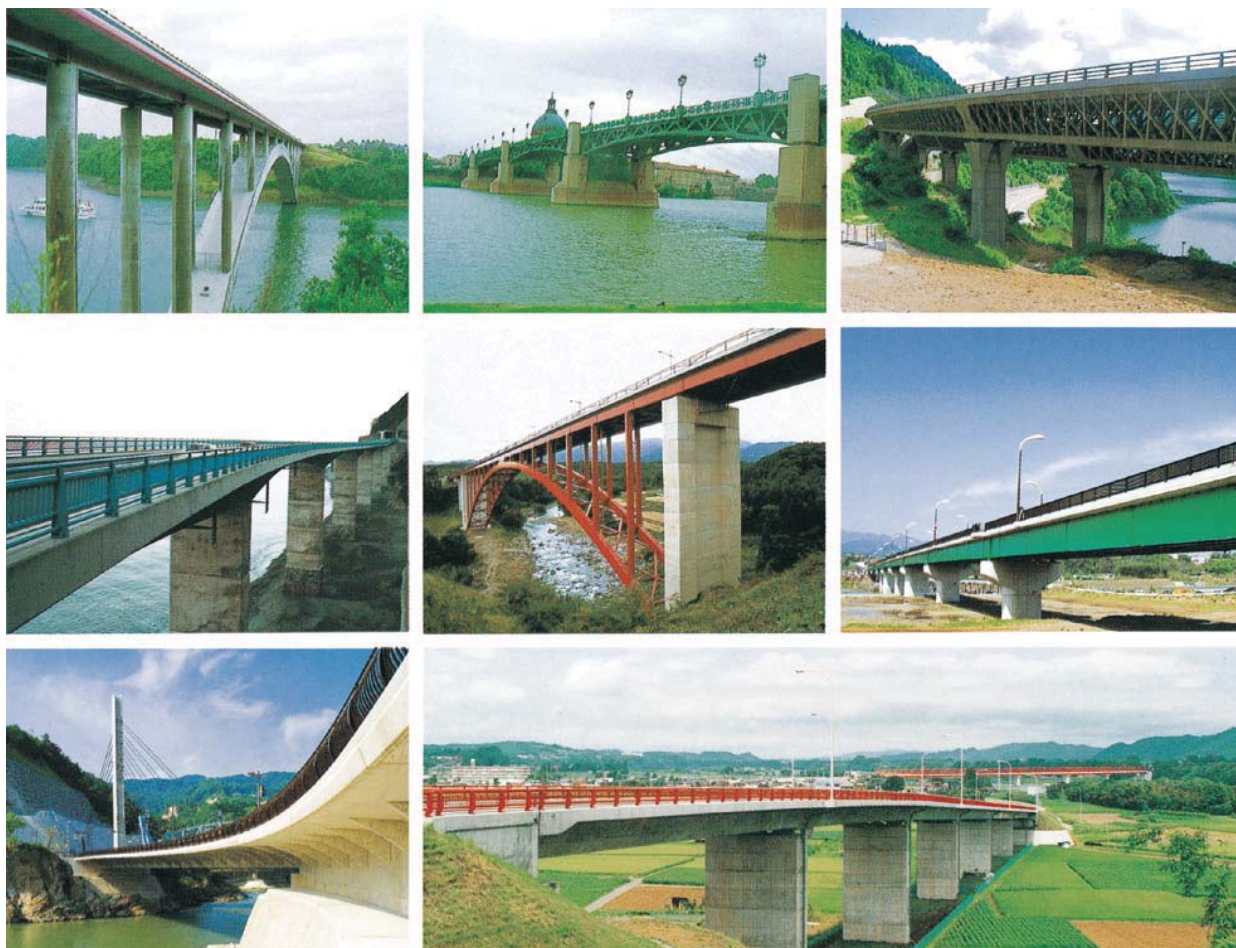


ドレイナー スパイラルドレーン

舗装浸透水の導水装置

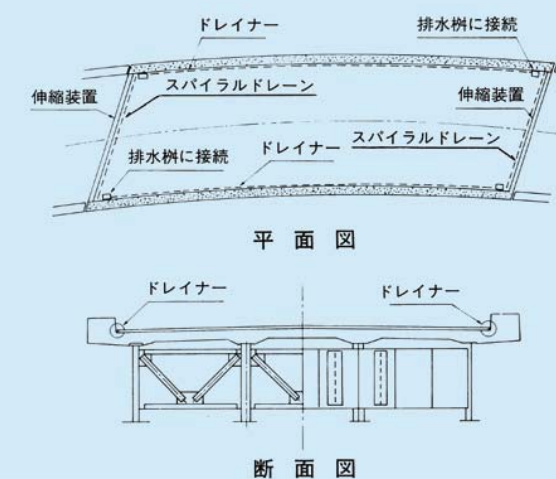


ドレイナー（一般名：スプリングメッシュ）は、道路橋の舗装に浸透した雨水を早期に排水するために開発された導水装置です。

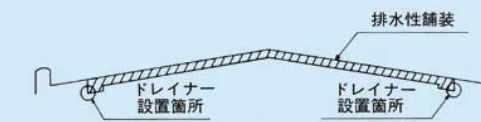
また、排水性舗装が使用される道路では、効率的な導水装置として用いられ、浮き水や舗装の目づまり防止に優れた効果を発揮します。縦断勾配の大きい区間やサグ部には、横断方向にも用いられます。

スパイラルドレーンはドレイナーと遮断シートからなり、伸縮装置と舗装の取付け部（コンクリート側）や、路肩コンクリートに埋め込まれる導水装置です。

橋梁上の設置箇所



排水性舗装の設置箇所



舗装後のドレイナー内部
(ファイバースコープにより撮影)



排水樹への排水状況



製品の特徴

製品名	外径	素線径	ピッチ	製品の長さ	材質	主な用途
ドレイナーⅠ型	12mm	1.0mm	2mm	5m	ステンレスバネ鋼	歩道部、車道横断部
ドレイナーⅡ型	18mm	1.5mm	3mm	5m	//	橋梁床版上、排水性舗装
ドレイナーⅢ型	25mm	2.0mm	4mm	5m	//	排水性舗装、橋梁床版上
遮断シート	幅(105±5mm)×長さ1m				アルミシート及びアスファルト	橋梁床版上

ドレイナー

- ・材料がステンレス鋼なので耐腐食性に優れている。
- ・形状がスパイラル状であるため曲線部にも対応が容易である。
- ・舗装時の高温による変形を自由に吸収できる。
- ・内部空間が大きいので排水能力が高い。
- ・バネ鋼を使用しているので荷重に充分耐えうる強度がある。
- ・特殊な治具や道具は必要なく容易に施工できる。

遮断シート

遮断シートは、伸縮装置後打コンクリートがドレイナーへ流れ込み目づまりをおこすのを防ぐ。

施工写真

●ドレイナーII型 (橋梁床版上)

地覆隅角部に設置



流末処理:ドレイナー端部を排水柵に接続



流末処理:伸縮装置後打コンクリートに埋め込み
遊間部に誘導した耐圧ホースに接続



●スパイラルドレーン ドレイナーII型と遮断シート (伸縮装置部)

伸縮装置部に設置



排水柵に接続



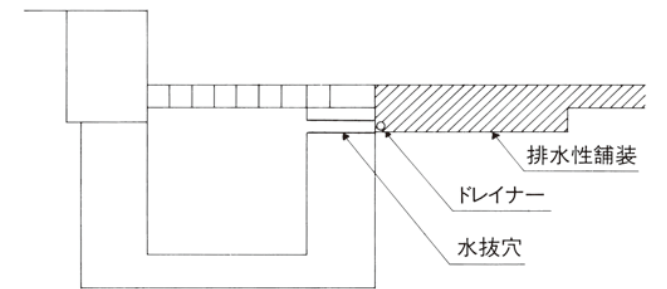
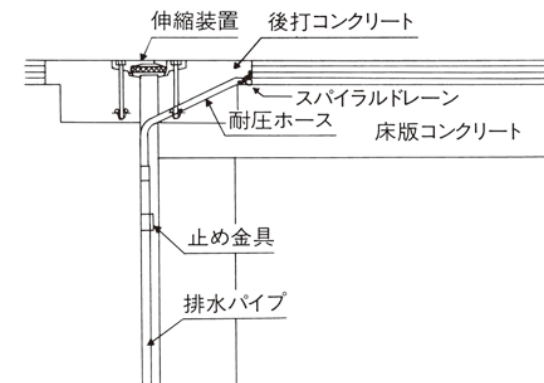
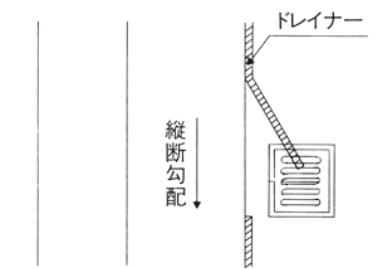
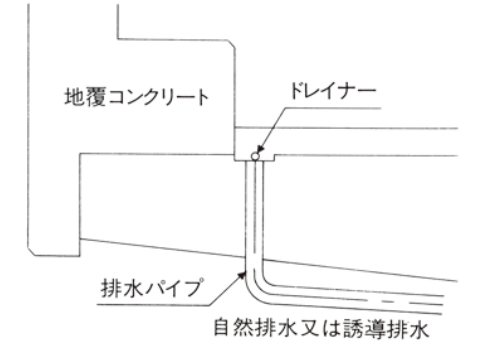
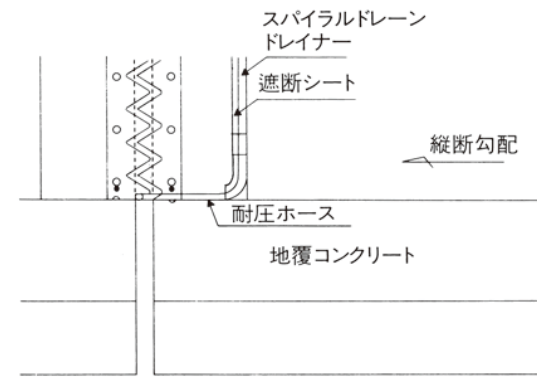
●ドレイナーIII型 (排水性舗装部)

舗装基層上に設置



流末処理

- ・排水柵に接続する。
- ・排水パイプに接続する。



株式会社 橋梁メンテナンス

本社	〒114-0023 東京都北区滝野川6-3-1 (AKビル)	TEL 03-3910-8961	FAX 03-5961-6471
東北事務所	〒982-0032 仙台市太白区富沢4-7-1	TEL 022-304-2522	FAX 022-304-2523
富山事務所	〒939-1744 富山県南砺市天池字二番野島1525-1	TEL 0763-52-8780	FAX 0763-52-8781
名古屋事務所	〒460-0008 名古屋市中区栄2-4-1 (広小路栄ビルディング)	TEL 052-219-2700	FAX 052-219-2722
大阪事務所	〒550-0013 大阪市西区新町2-4-2 (なにわ筋SIAビル)	TEL 06-6532-0650	FAX 06-6532-6534
九州事務所	〒812-0013 福岡市博多区博多駅東2-5-19 (サンライフ第三ビル)	TEL 092-433-3458	FAX 092-433-3459

販売代理店 ニチレキ株式会社

本社	TEL 03-3265-1511	北海道支店	TEL 0123-32-3191	東関東支店	TEL 029-893-2120	中部支店	TEL 052-661-8251	四国支店	TEL 087-889-0141
東北支店	TEL 022-388-8101	東京支店	TEL 048-961-6311	関西支店	TEL 06-6392-0051	九州支店	TEL 092-663-9900		
関東支店	TEL 0285-44-1122	北陸支店	TEL 0258-46-4557	中国支店	TEL 082-433-3121	技術研究所	TEL 0285-44-7111		